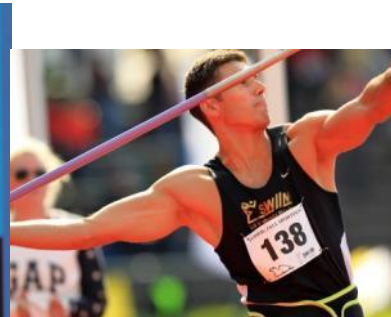


Leistungssport in Bayern



Andreas Felbermeir
Ressortleiter
Leistungssportförderung



Die Sportbezirke im BLSV

Die 7 BLSV-Bezirke sind identisch mit den Regierungsbezirken und werden von einer Bezirksvorstandschaft geleitet.

Ansprechpartner für die Vereine sind die jeweiligen [Bezirksgeschäftsstellen](#).



Bezirk	Vereine	Mitglieder
Oberbayern	3.193	1.659.918
Niederbayern	1.643	476.360
Oberpfalz	1.158	389.465
Oberfranken	1.399	370.428
Unterfranken	1.679	504.986
Mittelfranken	1.290	483.225
Schwaben	1.690	640.281
Gesamt	12.052	4.524.663

Stand: Jahresende 2016

Leistungssport in Bayern

Strukturen und Förderung in Bayern



Leistungssport in Bayern

Strukturen und Förderung in Bayern

Staatsmittelförderung der Sportfachverbände in Bayern über den BLSV u. a. für:

Positionen	Staatsmittel rund
Trainereinsatz	4.100.000 €
Partnerschulen des Leistungssports (Trainer)	1.300.000 €
Talentförderung	700.000 €
Sportmedizinische Betreuung	99.000 €
Projektmittel	504.000 €
Dopingprävention	10.000 €

Kriterien zur Verteilung:

- Wettkampferfolge nat./int.
- A- und TT-Kader
- D/C- und C-Kader
- Struktur
- Schwerpunktsetzung mit BSP-Anerkennung

Bezuschussung sportmedizinischer Untersuchungen von D- und D/C-Kadern

Leistungssport in Bayern

Strukturen und Förderung in Bayern

Grundlagen der Verteilung:

- DOSB-Bewertung (Rahmenrichtlinien zur Förderung des Nachwuchsleistungssports)
- Mitgliederanzahl (anteilig bei Talentförderung)
- Strukturpunkte (allgemein)
- Besondere Strukturen (BSP-Bonus am Eliteschulstandort)
- Förderstufen bei Trainermittel:
 - Punktuelle Förderung (DOSB-Bewertung+Strukturpunkte)
 - Grundförderung ((DOSB-Bewertung+Strukturpunkte+Schwerpunktsetzung)***2**)
 - Spitzenförderung ((DOSB-Bewertung+Strukturpunkte+Schwerpunktsetzung)***3**)

Leistungssport in Bayern

Strukturen und Förderung in Bayern

Projektförderung im BLSV

- Entwicklung von leistungsstarken Sportarten mit dem Ziel der Anerkennung als Schwerpunktsportart mit Bundesstützpunkt
- Förderung neuer olympischer Disziplinen

 In 2016 Projektfördermittel von ca. 200.000€ für Leistungssportprojekte eingesetzt

Leistungssport in Bayern

Erfolge in Bayern

Im Vergleich zu Turin 2006 (Anteil Bayern am Gesamtergebnis 32,6%, zu Vancouver 2010 (45,8%) ist der bayerische Anteil in **Sotschi 2014** mit **59,2%** noch einmal angestiegen.

Von 19 deutschen Medaillen wurden 11,25 von bayerischen Athleten gewonnen!

Im bundesweiten Vergleich nach „Rahmenrichtlinien zur Förderung des Nachwuchsleistungssport“ steht **Bayern mit 25% seiner olympischen Sportarten auf Platz 1.**

Im bundesweiten Vergleich nach „NOV-Bewertung“ steht **Bayern mit 24% seiner nichtolympischen Sportarten auf Platz 1.**

Leistungssport in Bayern

Erfolge in Bayern

12 Medaillengewinner unter den 46 Athleten aus Bayern in der deutschen Olympiamannschaft

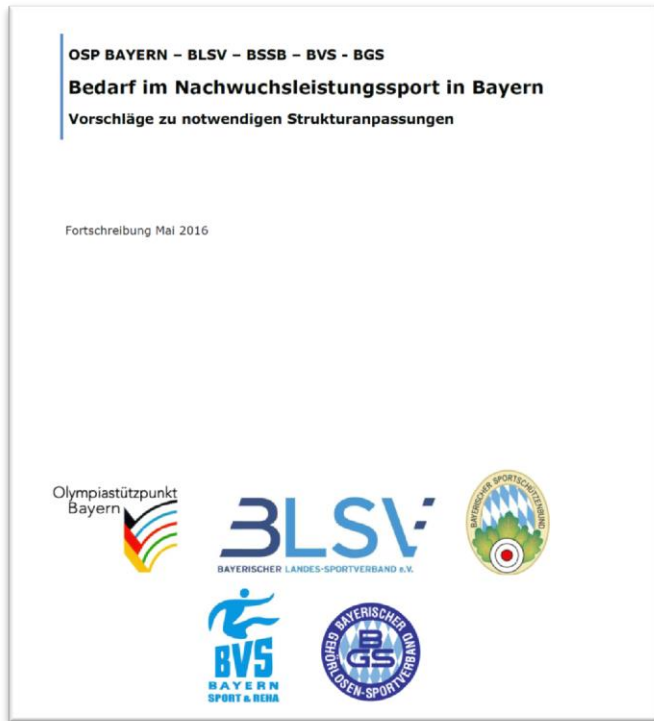
RIO 2016



Melanie Behringer	Fußball	FC Bayern	Goldmedaille
Sara Däbritz	Fußball	FC Bayern	Goldmedaille
Melanie Leupolz	Fußball	FC Bayern	Goldmedaille
Leonie Meier	Fußball	FC Bayern	Goldmedaille
Robert Bauer	Fußball	FC Ingolstadt	Silbermedaille
Max Christiansen	Fußball	FC Ingolstadt	Silbermedaille
Philipp Max	Fußball	FC Augsburg	Silbermedaille
Angelique Kerber	Tennis	TC Rot-Blau Regensburg	Silbermedaille
Hannah Krüger	Hockey	Münchner SC	Bronzemedaille
Christopher Wesley	Hockey	Nürnberger HTC	Bronzemedaille
Barbara Engleder	Kleinkaliber	Bergschützen Voglarn	Goldmedaille
Monika Karsch	Sportpistole	HSG Regensburg	Silbermedaille

Leistungssport in Bayern

Strukturen und Förderung in Bayern



Ein gemeinsames **Nachwuchsleistungssportkonzept** in Bayern veranlasste 2013 die Staatsregierung

- die **Trainermittel um 1.5 Mio €** anzuheben
- Zuschüsse für Internate an den Eliteschulstandorten zu erhöhen

➤ Weitere notwendige Strukturanpassungen stehen offen, wie:

- Anteilige Bezuschussung von Betriebskosten
- Erhöhung der Talentfördermittel

Hiervon ca. 400.000€ für die Betreuung an der Eliteschule in Nürnberg!

Leistungssport in Bayern

Geförderte Sportarten an der Eliteschule des Sports in Nürnberg

- Badminton
- Fechten (Säbel)
- Fußball
- Judo
- Leichtathletik
- Radsport
- Schwimmen
- Taekwondo
- Golf
- Hockey
- Ringen
- Triathlon

Leistungssport in Bayern

Strukturen und Förderung in Bayern

30 Landesleistungszentren in Bayern



Sportfachverbände Standorte Landesleistungszentren (Stand März 2009)

Sommer ★ Winter ☆

- Base- u. Softball** Regensburg
- Bob- u. Schlittensport** Kreuth (Rodeln)
- Eissport** Landshut (Eishockey),
- Eissport** Inzell (im Bau) (Eisschnelllauf)
- Fechten** München
- Gewichtheben** München
- Handball** Großwallstadt
- Hockey** München
- Hockey** Nürnberg
- Judo** München
- Karate** Kempten
- Leichtathletik** Fürth
- Leichtathletik** München
- Luftsport** 2 Zentren vom Verkehrsministerium
genehmigt: Unterwössen, Ebermannstadt
- Radsport** Nürnberg
- Reiten** Ansbach
- Reiten** München-Riem
- Reiten** Vaterstetten
- Schwimmen** Burghausen
- Schwimmen** Würzburg
- Segeln** Tutzing
- Ski** Berchtesgaden (Nordisch), Ruhpolding (Biathlon)
- Ski** Oberstdorf (Nordisch)-Oberjoch, Bad Hindelang (Alpin)
- Ski** Warmensteinach/Bischofsgrün (Nordisch)
- Ski** Arber/Zwiesel (Alpin, Nordisch, Biathlon, Freestyle)
- Tennis** Oberhaching
- Tischtennis** Burglengenfeld
- Turnen** München (Kunstturnen, Rhythm. Sportgymnastik, Trampolin)
- Volleyball** Unterschleißheim

Leistungssport in Bayern

Strukturen und Förderung in Bayern

28 Bundesstützpunkte in Bayern



▲ Bundesstützpunkte/ ■ Nachwuchs

Sommersport

- Ringern** Nürnberg ■
- Kanu-Slalom** Augsburg
- Volleyball Männer** Kempfenhausen ■
- Leichtathletik** Fürth
- Leichtathletik** München
- Hockey** München/Nürnberg ■
- Judo** München ■
- Schießen** München
- Taekwondo** Nürnberg
- Tennis** München ■
- Basketball** Bamberg/Breitengüßbach ■
- Schwimmen/FWS** Würzburg
- Tischtennis** Kolbermoor ■

Wintersport

- Ski Alpin/Nordisch** Oberstdorf/Oberjoch
- Ski Alpin/Nordisch/Biathlon** Berchtesgaden/Ruhpolding
- Ski Freestyle** Berchtesgaden
- Ski Freestyle** Oberstdorf/Grasgehren
- Ski Alpin** Oberstdorf/Oberjoch
- Ski Alpin** Garmisch-Partenkirchen
- Ski/Snowboard** Berchtesgaden
- Ski/Snowboard** Oberstdorf
- Bob/Schlitten/Skeleton** Berchtesgaden
- Curling** Füssen
- Eishockey** Füssen
- Eiskunlauf** Oberstdorf
- Eisschnellauf** Inzell
- Short-Track** München
- Snowboard** Bischofswiesen/Götschen

Leistungssport in Bayern

Strukturen und Förderung in Bayern

Kernpunkte der DOSB-Reform

- Stärkung der Rolle des DOSB
- Reduzierung der Bundesstützpunkte
- Reduzierung der Bundeskaderathleten
- Neuausrichtung der Kaderstruktur
- Reduzierung der Olympiastützpunkte
- Einführung des Potenzialanalysesystems (Potas)
- Einteilung aller Sportarten/Disziplinen in Cluster mit direkter Auswirkung auf die Förderung

BSP-Liste vom 21-10-2016

Olympischer Sommersport

BL	Sportart	Trainingsort	Zwischenstand bis 21.10.	LLZ am Standort
BY	Base- und Softball	Regensburg	BSP	LLZ
BY	Hockey	München/Nürnberg	BSP	LLZ
BY	Judo	München	BSP	LLZ
BY	Kanu-Slalom	Augsburg	BSP	
BY	Leichtathletik	München/Fürth	BSP	LLZ
BY	Ringern	Nürnberg	BSP	
BY	Schießen	München	BSP	LLZ
BY	Schwimmen/FW	Würzburg	BSP	LLZ
BY	Taekwondo	Nürnberg	BSP	
BY	Tennis	München (Oberhaching)	BSP	LLZ
BY	Tischtennis	München	BSP	

Olympischer Wintersport

BY	Bob, Skeleton, Rennschlitten	Berchtesgaden/Königssee	BSP	
BY	Curling	Füssen	BSP	
BY	Eishockey	Füssen	BSP	
BY	Eiskunstlaufen	Oberstdorf	BSP	
BY	Short Track	München	BSP	
BY	Short Track / Eisschnelllauf	Inzell	BSP	LLZ
BY	Ski Alpin	Garmisch-Partenkirchen	BSP	
BY	Snowboard	Berchtesgaden	BSP	
BY	Ski Nordisch/Biathlon	Ruhpolding/Berchtesgaden	BSP	LLZ
	Ski Freestyle	Berchtesgaden		
	Ski Alpin	Berchtesgaden		
BY	Ski Nordisch	Oberstdorf	BSP	LLZ
	Ski Alpin	Oberstdorf/Oberjoch		LLZ
	Ski Freestyle	Oberstdorf/Grasgehren		
BY	Snowboard	Oberstdorf	BSP	

Olympischer Sommersport

BY	Badminton	Nürnberg	BSP	
BY	Basketball-Männer	Bamberg/Breitengüßbach	BSP	
BY	Boxen	Straubing	BSP	
BY	Golf	München	BSP	
BY	Leichtathletik	Fürth (Lauf/Gehen)	BSP	LLZ
BY	Schwimmen	München	BSP	
BY	Trampolin	München	BSP	LLZ
BY	Triathlon	Nürnberg	BSP	
BY	Volleyball Männer	Kempfenhausen (Halle Männer)	BSP	

Leistungssport in Bayern

Strukturen und Förderung in Bayern

Auswirkungen der DOSB-Reform in Bayern

- Keine Kompensation ausfallender Bundesmittel
- Schwächung der Sportfachverbände in der Landesförderung mit Wegfall BSP

Leistungssport in Bayern

Strukturen und Förderung in Bayern

Auswirkungen der DOSB-Reform in Bayern durch Wegfall einer BSP-Anerkennung

Folgende Unterstützungen entfallen:

- Bundesstützpunktbonus bei Eliteschulmittel € -25.000,--
- Zuschlag Schwerpunktsetzung
- Förderung Landesleistungszentren
- Investitionsmaßnahmen Spitzensport
- Zugang Eliteschule
- Zugang Landespolizei
- Trainermischfinanzierung
- OSP-Betreuung
- Trainingsstättenförderung

Leistungssport in Bayern

Strukturen und Förderung in Bayern

Auswirkungen der DOSB-Reform in Bayern durch Wegfall einer BSP-Anerkennung

Beispiel Trainingsstättenförderung

Zusammenlegung dreier BSP zu einem BSP

BY	Ski Nordisch/Biathlon	Ruhpolding/Berchtesgaden	BSP	LLZ
	Ski Freestyle	Berchtesgaden		
	Ski Alpin	Berchtesgaden		

- Keine Bundesförderung mehr an allen drei Standorten gewährleistet
- Entfall auch der Landesförderung an ehemaligen BSP-Standorten
- Berchtesgaden erhält (für die Bereiche Freestyle und Alpin) im Rahmen der Förderung leistungssportlicher Einrichtungen keine Trainingsstättenförderung mehr, weder vom Bund (kein BSP) noch vom Land (kein LLZ)

Gefährdung notwendiger etablierter spitzensportlicher Strukturen!

Leistungssport in Bayern

Strukturen und Förderung in Bayern

Auswirkungen der DOSB-Reform in Bayern durch Wegfall einer BSP-Anerkennung

Beispiel Trainermittel Volleyball

Stand 2016 Trainer:	103.000€
Stand 2016 Eliteschulmittel:	51.000€
gesamt	154.000€
Mit Wegfall BSP:	
Trainer:	95.000€
Eliteschulmittel:	0-23.000€
gesamt	95.000-118.000€

Differenz von **€ 36.000-59.000** allein im Trainerbereich

Leistungssport in Bayern

Strukturen und Förderung in Bayern

DOSB-Reform in Bayern **Forderungen**

- Abstimmung der Bundes- und Landesförderung: Keine Aufbauförderung ohne Anschlussförderung.
- Konzepte der Spitzenverbände für die bundesweiten Anschlussmöglichkeiten im Rahmen des BSP-Systems sind zusammen mit den Sportfachverbänden der Ländern zu erstellen.
- Konsequente Umsetzung des Bundesstützpunktsystems (BSP) in allen Sportarten.
- Bundesweites Konzept für die Mannschafts- Sportsportarten ist in das BSP-System zu integrieren.
- Für jede Sportart muss ein bundesweites Bedarfskonzept Trainingsstätten entwickelt und abgestimmt werden.
- Kriterien für die Bedarfsfeststellung leistungssportlicher Trainingsstätten des Bundes müssen als Grundlage für Investitionsentscheidungen definiert und umgesetzt werden.

Leistungssport in Bayern

Strukturen und Förderung in Bayern

DOSB-Reform

Was geschieht derzeit?

- Verbandsgespräche auf Bundesebene unter Beteiligung der Länder und LSBs
- Potas-Kommission eingesetzt
- Antragsverfahren BSP steht bevor

Leistungssport in Bayern

Strukturen und Förderung in Bayern

Handlungsfähigkeit der SFV

Abstimmung mit Spitzenverband dringend notwendig

- Landesförderung in den jeweiligen Bundesländern sehr unterschiedlich
- Chancen und Gefahren aufzeigen

Der BLSV



Georg-Brauchle-Ring 93
80992 München
www.blsv.de
www.bayerische-sportstiftung.de

Ressort Leistungsportförderung
Andreas Felbermeir (Leitung)
andreas.felbermeir@blsv.de
089-15702-529